

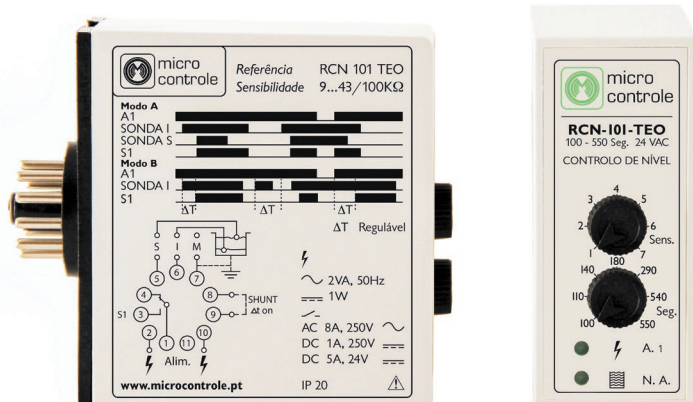
Relé de Controlo de Nível



micro controle
automação electrónica, lda.

Furo

RCN 101 TEO



Relé de controlo de esvaziamento de furo ou poço, com proteção de eletrobombas submersíveis contra a falta de água.



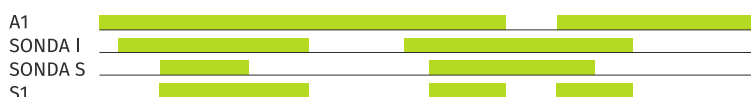
Especificações Técnicas

Sensibilidade regulável: [9, 43] / 100 K Ω
Temporização regulável: 100 a 550 seg.
Temperatura ambiente: [-10°C, +55°C]
Relé de saída: AC 8A-250V
Alimentação: AC (24V, 230V, 400V) / 50Hz
Consumo: 2VA (aprox.)
Encaixe em base de 11 pinos

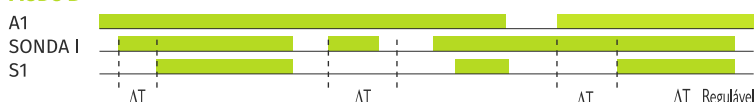


Funcionamento

MODO A



MODO B



MODO A - ALIMENTAR O RELÉ (ACENDE LED VERDE - A.1)

O contacto "S1" arma quando o nível de líquido atingir a sonda de nível máximo (borne 5) (acende led verde - "N.A." nível alto).

O contacto "S1" desarma quando o nível de líquido descer da cota da sonda de nível mínimo (borne 6).

MODO B - (SHUNT 8-9) - TEMPORIZAÇÃO

Quando o líquido atinge a sonda de nível mínimo (borne 6), inicia-se a temporização "T" (regulável no painel frontal -de 100 a 550 seg.), ao fim da qual arma "S1" (sonda de nível máximo).



Aplicações

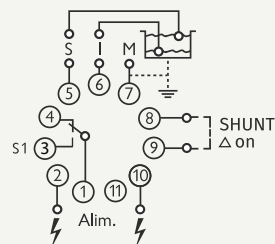
Controlo de nível em líquidos condutores, através de três sondas (mínimo, máximo e massa), com possibilidade de temporização para a sonda de mínimo.

Controlo de esvaziamento de furo ou poço.

Proteção de eletrobombas contra falta de água.



Ligações



Códigos de Encomenda

- ▶ RCN 101 TEO 24V AC
- ▶ RCN 101 TEO 230V AC
- ▶ RCN 101 TEO 400V AC