

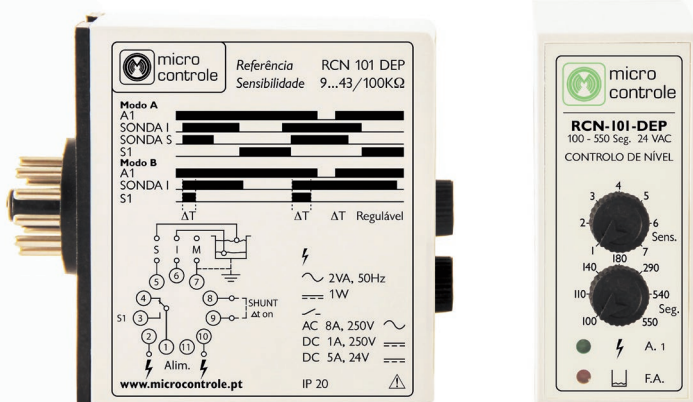
Relé de Controlo de Nível

Depósito



micro controle
automação electrónica, lda.

RCN 101 DEP



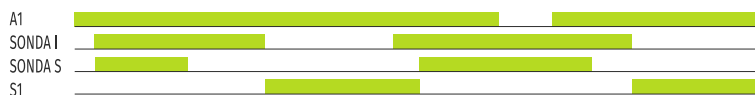
Especificações Técnicas

Sensibilidade regulável: [9, 43] / 100 K Ω
Temporização regulável: 100 a 550 seg.
Temperatura ambiente: [-10°C, +55°C]
Relé de saída: AC 8A-250V
Alimentação: AC (24V, 230V, 400V) / 50Hz
Consumo: 2VA (aprox.)
Encaixe em base de 11 pinos



Funcionamento

MODO A



MODO B



MODO A - ALIMENTAR O RELÉ (ACENDE LED VERDE - A.1)

O contacto "S1" arma quando o nível de líquido atingir a cota da sonda de nível mínimo (borne 6) - acende led vermelho-"F.A." falta de água.

O contacto "S1" desarma quando o nível de líquido atingir a cota da sonda de nível máximo (borne 5) - apaga o led vermelho "F.A." falta de água.

MODO B - (SHUNT 8-9) - TEMPORIZAÇÃO

Quando o líquido atinge a sonda de nível mínimo, (borne 6), inicia-se a temporização "T" (regulável no painel frontal—de 100 a 550 seg.), ao fim da qual desarma "S1" (sonda de nível máximo).

Relé de controlo de enchimento em depósitos com alarme por nível mínimo. Proteção contra falta de água em depósitos.



Aplicações

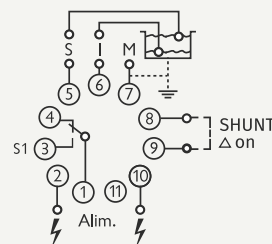
Controlo de nível em líquidos condutores, através de três sondas (mínimo, máximo e massa), com possibilidade de temporização para a sonda de mínimo.

Controlo de enchimento em depósitos.

Proteção contra derrames em cisternas.



Ligações



Códigos de Encomenda

- ▶ RCN 101 DEP 24V AC
- ▶ RCN 101 DEP 230V AC
- ▶ RCN 101 DEP 400V AC