

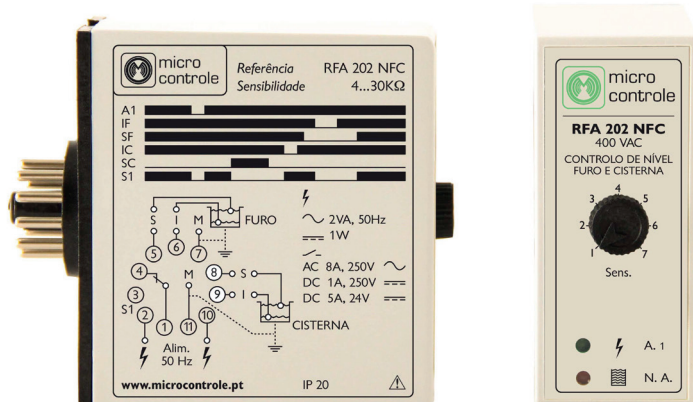
Relés de Controlo de Nível

Falta de Água - Furo e Cisterna



micro controle
automação electrónica, lda.

RFA-202-NFC



Relé de controlo de esvaziamento de furo ou poço, com proteção de eletrobombas submersíveis contra a falta de água, e controlo de enchimento da cisterna.



Aplicações

Controlo de nível em líquidos condutores.

Proteção por nível máximo, prevenindo derrames em depósitos.

Regulação de sensibilidade.

Controlo de esvaziamento de furo ou poço, e enchimento da cisterna.

Proteção de eletrobombas submersíveis contra falta de água).

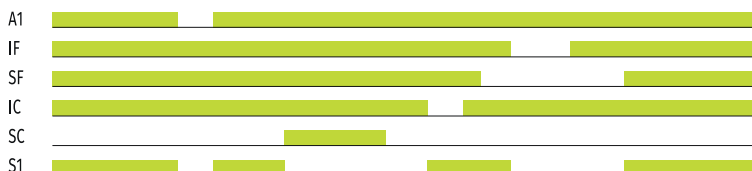


Especificações Técnicas

SENSIBILIDADE REGULÁVEL: 4 a 30 K Ω
TEMPERATURA AMBIENTE: [-10°C , + 55°C]
RELÉ DE SAÍDA: AC 8A-250V
ALIMENTAÇÃO: AC (24V, 230V, 400V) / 50Hz
CONSUMO: 2VA (aprox.)
ENCAIXE EM BASE DE 11 PINOS



Funcionamento



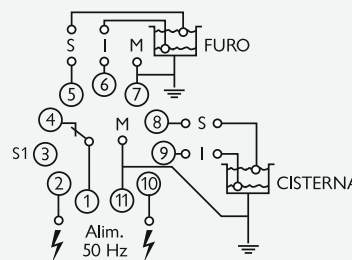
ALIMENTAR O RELÉ (ACENDE LED VERDE - A.1)

O contacto "S1" arma quando o nível de líquido atingir a sonda de nível máximo (borne 5) (acende led verde - "N.A." nível alto) - e quando o nível de líquido descer da cota da sonda de nível mínimo da cisterna (borne 9).

O contacto "S1" desarma quando o nível de líquido descer da cota da sonda de nível mínimo do furo (borne 6) ou acima do nível máximo da cisterna (borne 8) - apaga led verde "N.A.".



Ligações



Códigos de Encomenda

- ▶ RFA 202 N FC 24V AC
- ▶ RFA 202 N FC 230V AC
- ▶ RFA 202 N FC 400V AC