



RAL-202-TEO

Relé de alternância para comando alternado de duas eletrobombas com temporização manual.



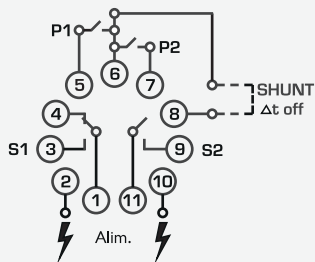
Aplicações

Comando alternado de duas eletrobombas.

Sinais de comando por contacto de fecho, pressóstato e temporização interna.



Ligações

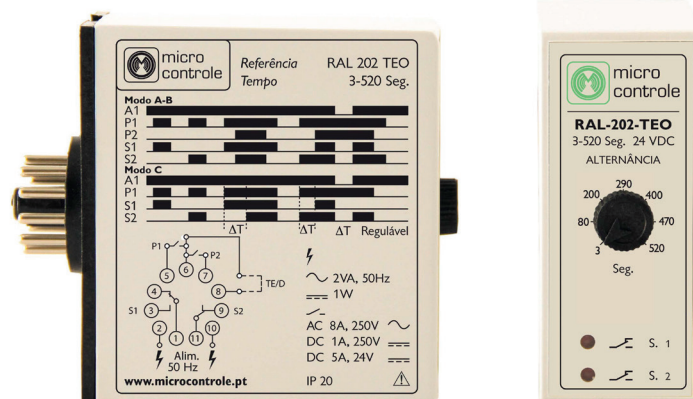


Códigos de Encomenda

- ▶ RAL 202 TEO 12V DC
- ▶ RAL 202 TEO 24V AC
- ▶ RAL 202 TEO 230V AC
- ▶ RAL 202 TEO 400V AC

Relés de Alternância

Alternância Dupla com Temporização Manual



Especificações Técnicas

TEMPORIZAÇÃO REGULÁVEL: [3, 520] segs.

TEMPERATURA AMBIENTE: [-10°C, + 55°C]

RELÉ DE SAÍDA: AC 8A-250V

ALIMENTAÇÃO: AC (24V, 230V, 400V) / 50Hz DC (24V) / 50Hz

CONSUMO: 2VA (aprox.)

ENCAIXE EM BASE DE 11 PINOS

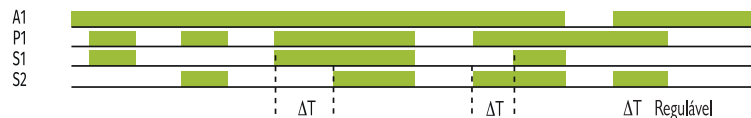


Funcionamento

MODO A e B



MODO C



MODO A E B - (EFETUAR SHUNT 8-6)

Durante cada atuação da entrada "P1", liga alternadamente a saída "S1" e "S2". Se durante a atuação de "P1" surgir uma atuação de "P2", ligará também a outra saída.

MODO C (PRÉ-PROGRAMADO DE FÁBRICA)

Durante cada atuação da entrada "P1", liga alternadamente a saída "S1" e "S2". Se durante a atuação de "P1" surgir uma atuação de "P2", ligará também a outra saída.

Quando a entrada "P1" permanecer ativa num tempo superior a "t" regulado no botão do painel frontal (escala de 3 a 520 seg.), ligará a saída que estiver disponível ("S1" ou "S2"). Esta mantém-se ligada enquanto "P1" permanecer ativo.

